



www.sportrallyteam.it

VALIDO PER:



Ph Magnano

PICOTTO
SERVICE

PICOROC®

PIC8

PICURENT *nolo* s.r.l.



www.picottogroup.com



IMPRESA EDILE
**MORABITO
ROSARIO**

Costruzioni e ristrutturazioni

viale Calabria, 10 - 10043 ORBASSANO (TO)

335.6279985



VERNICIATURA
VAL MAIRA
ROCCABRUNA



PROGRAMMA

uguale per tutte e due le gare

| | |
|---|---|
| Apertura Iscrizioni | Mercoledì 17 aprile con iscrizione diretta sul portale Aci (istruzioni sul nostro sito) e invio modulo cartaceo a info@sportrallyteam.it |
| Chiusura iscrizioni | Venerdì 10 maggio |
| Consegna Road-Book | Sabato 11 maggio ore 09.00-14.00 Saluzzo Concessionaria Fiat ELLERO via Circonvallazione 25 tel 0175-43227 Domenica 12 maggio ore 09.00-12.00 Saluzzo CAFFE' PRINCIPE p.zza Cavour 0175 43263 Tutti gli altri giorni ore 09.00-18.00 Saluzzo CAFFE' PRINCIPE p.zza Cavour 0175 43263 Venerdì 17 maggio ore 07.00-09.00 Saluzzo CAFFE' PRINCIPE p.zza Cavour 0175 43263 |
| Ricognizioni autorizzate | Sabato 11 maggio ore 10.00-16.00 Venerdì 17 maggio ore 08.00-12.00 |
| Test con vetture da gara: | Venerdì 17 maggio dalle 08.30 alle 12.00 a Bagnolo Piemonte |
| Centro Accrediti – Hotel Antico Podere Propano via Torino 75 Saluzzo | |
| Consegna pass, numeri gara e targhe | Venerdì 17 maggio dalle 14.00 alle 18.00 |
| Parco Assistenza – Saluzzo Foro Boario via Don Soleri 16 | |
| Accesso al Parco Assistenza | Venerdì 17 maggio dalle 07.00 alle 15.00 |
| Verifiche tecniche | Venerdì 17 maggio dalle 14.30 alle 18.30 |
| Partenza e Arrivo | |
| Partenza gara | Sabato 18 maggio dalle 08.01 direttamente dal Parco assistenza |
| Arrivo e premiazione | Sabato 18 maggio dalle 18.21 a Saluzzo Corso Italia-Piazza Vineis centro storico |
| Parco chiuso di fine gara | Sabato 18 maggio dalle 18.30 a Saluzzo Corso Italia centro storico |

GARA

SABATO 18 MAGGIO

PS 1 Valmala km 15.00 dalle 08.37
PS 2 Brondello km 7,00 dalle 09.23
Riordino/Assistenza dalle 13.07 Foro Boario Saluzzo
PS 3 Valmala km 15.00 dalle 11.45
PS 4 Brondello km 7,00 dalle 12.31
Riordino/Assistenza dalle 15.30 Foro Boario Saluzzo

SABATO 18 MAGGIO

PS 5 Montoso km 13.20 dalle 14.55
Riordino dalle 15.30 Bagnolo P.te piazza San Pietro
RSZ dalle 16.30 Bagnolo P.te
PS 6 Montoso km 13.20 dalle 17.14
Arrivo dalle 18.21 Saluzzo Corso Italia-piazza Vineis centro storico

La Regolarità Rally seguirà il Rally Storico

Per qualsiasi necessità consultare:

www.sportrallyteam.it – 351 7747471 – 335 232709 - info@sportrallyteam.it

PELLEGRINO CAR SERVICE

AUTOCARROZZERIA dal 1965



TECNOLOGIA E PROFESSIONALITÀ
Per riparazioni rapide ed accurate
convenzionata con le primarie assicurazioni

Via Benessia, 4 - Madonna dell'Olmo - Cuneo
Tel. 0171.413142

WWW.PELLEGRINOCARSERVICE.IT

Via Arti e Mestieri, 9 - Savigliano
Tel. 0172.21305



AUTORICAMBI NOVO

Vendita ricambi
Auto - Moto
Macchine Agricole

Cuscinetti e cinghie industriali

Accessori

SERVIZIO DI SCANSIONE
STAMPA 3D
DI MATERIALI PLASTICI, GOMMA E NYLON



Tel. 0173.95571 – info@novoricambi.it
AutoricambiNovo snc
CANALE (Cn) - Via Roma, 246

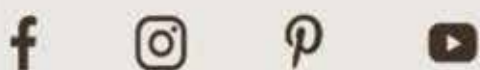


Astesana Mangimi

Esperienza - affidabilità - innovazione



astesana



www.astesanaspa.it

+39.0171.942008

Astesana S.p.A.

Corso Umberto I 88
12020 - Villafalletto (CN)

PETROLNAFTA

ORARI CHIUSURA STRADE

Gli orari di chiusura delle strade sono stati calcolati sulla base di 120 Concorrenti partenti a un (1') minuto primo uno dall'altro come da Regolamento Nazionale Sportivo e relative norme supplementari ACI SPORT

Le strade interessate dalle Prove Speciali verranno chiuse al transito veicolare 1h e 30' (un ora e trenta minuti) prima del passaggio del 1° Concorrente e riaperte trenta minuti dopo l'ultimo, comunque non prima del passaggio della vettura chiudipista con lampeggiante verde. Qualora il numero dei partenti fosse inferiore a 120 o durante la gara si riducesse, le strade interessate verranno riaperte al transito ordinario appena transitata la vettura chiudipista.

PROVA SPECIALE 1 - 3 denominata "VALMALA" km 15.000

Comune di BUSCA-ROSSANA strade provinciali e comunali da località Molino della Valle a località Chiot Martin (la prova viene effettuata in senso inverso rispetto alle edizioni precedenti)

1° PASSAGGIO: START ore 08:37 – 2° PASSAGGIO: START ore 11 :45

Descrizione del percorso di gara: Si parte in località Molino della Valle (598 mt slm) Comune di Rossana, si sale su strada provinciale fino a località Lemma (1010 mt slm) per poi continuare, sempre in salita, su strada comunale stretta e con numerosi tornanti fino a raggiungere Pian Pietro (1360 mt slm). Da qui in discesa si raggiunge il Santuario di Valmala per proseguire, sempre in discesa, su strada provinciale verso il paese di Valmala. Prima del paese in località Chiot Martin (831 mt slm) termina la prova. Sono interessate dalla chiusura due località; il Santuario di Valmala e località Lemma oltre ad alcune case sparse.

Chiusura della strada:

1° e 2° passaggio SABATO 18 MAGGIO dalle 07.00 alle 14.00

Dopo il 1°passaggio la strada non viene aperta. Se necessario per l'esclusivo transito dei residenti

PROVA SPECIALE 2-4 denominata "BRONDELLO" Km 7,000

Comune di BRONDELLO - ISASCA strada provinciale

Strada provinciale 180 dal paese di Isasca fino al paese di Brondello (la prova viene effettuata in senso inverso rispetto alle edizioni precedenti)

1° PASSAGGIO: START ore 09:23 – 2° PASSAGGIO: START ore 12:31

Descrizione del percorso di gara: Strada Provinciale n°180 (Isasca-Brondello) Partenza da piazza San Massimo, Comune di Isasca, si sale verso la colletta per poi ridiscendere su numerosi tornanti verso il paese di Brondello. La prova termina in corrispondenza del Ristorante La Torre. Dalla chiusura non sono interessati i due paesi.

Chiusura della strada:

1° e 2° passaggio SABATO 18 MAGGIO dalle 08.00 alle 15.00

Dopo il 1°passaggio la strada non viene aperta. Se necessario per l'esclusivo transito dei residenti

PROVA SPECIALE 5-6 denominata "MONTOSO" Km 13.200

Comune di BAGNOLO PIEMONTE e BIBIANA strade comunali e provinciali

Strada Provinciale n°246 (Bagnolo-Montoso), strada comunale via della Pineta, via San Vincenzo in Comune di Bibiana.

1° PASSAGGIO: START ore 14:55 – 2° PASSAGGIO: START ore 17:14

Descrizione percorso: Si parte sulla SP 246, via Cave al bivio con strada Resiassa (500 msl.); si sale in direzione località Montoso sino a raggiungere piazza Martiri (1200 metri slm), si gira a sinistra su strada comunale Santuario Madonna della Neve e si prosegue, sempre su questa comunale fino a raggiungere via della Pineta che si percorre tutta per poi ricongiungersi con la S.P 246. Si prosegue sulla stessa per circa 1 km fino al confine con la Provincia di Torino. Da qui su strada comunale San Vincenzo nel Comune di Bibiana (Provincia di Torino) si scende in direzione Bibiana per circa 6,500 km dove termina la prova.

Sono interessate dalla chiusura della strada casa sparse e la località di Montoso

Chiusura della strada:

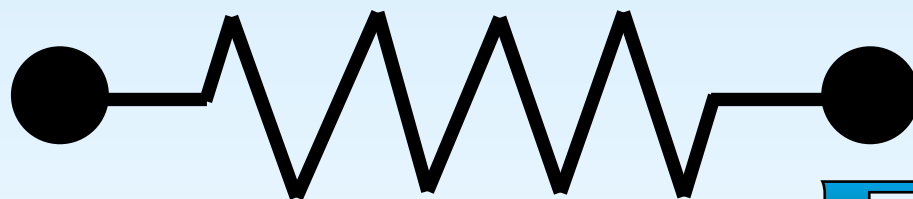
1° e 2° Passaggio SABATO 18 MAGGIO dalle 13.30 alle 19.00

Dopo il 1°passaggio la strada non viene aperta. Se necessario per l'esclusivo transito dei residenti

CARTELLI AFFISSI DI CHIUSURA DELLE STRADE



NEW



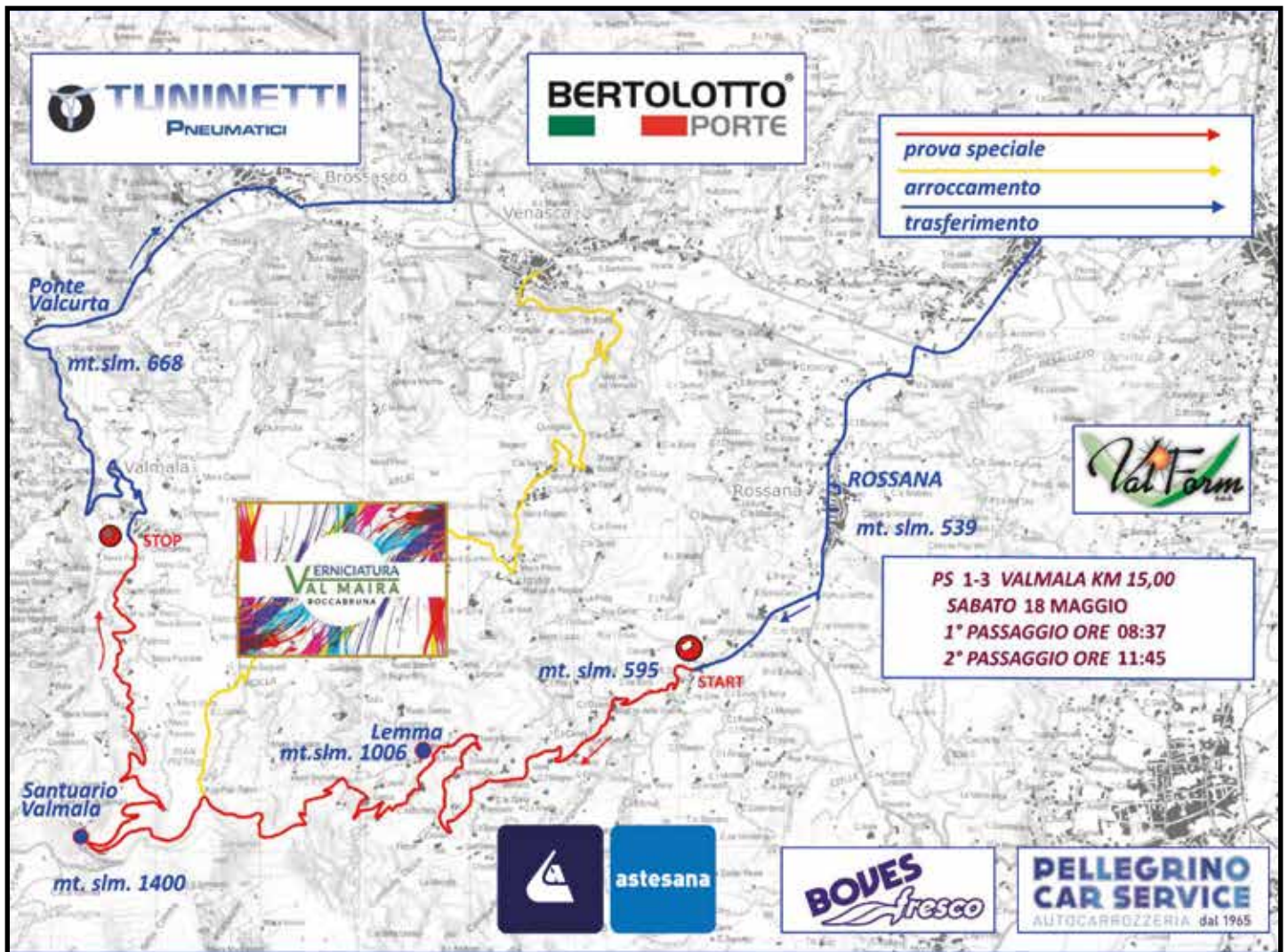
PAN

Assistenza e montaggio di macchine e forni
per l'arte bianca • Telai e carrelli su misura

POLIN



Via Chieri, 66/68/A - 10022 CARMAGNOLA
Telefono 011.9778412 - 349.7762124
info.newpan@gmail.com
www.newpasnsnc.it



PROVA SPECIALE 1 - 3 "VALMALA" km 15.00 Start PS 1 ore 08:37 - Start PS 3 ore 11:45

Comune di BUSCA-ROSSANA strade provinciali e comunali

Chiusura della strada sopra citata dalle 07:00 alle 14:00 - Dopo il 1° passaggio la strada non viene riaperta

Descrizione del percorso: Si parte da Frazione Molino della Valle Comune di Rossana, si sale su bellissimi tornanti fino al paese di Lemma. Da qui su strada stretta e con molto tortuosa si continua a salire fino a raggiungere Pian Pietro che sovrasta il Santuario di Valmala. Da qui si comincia a scendere prima leggermente fino al Santuario per poi tuffarsi su strada larga e con numerosi tornanti verso il paese di Valmala. La prova termina 300 metri prima di località Chiot Martin.

Come si raggiunge la prova e punti di maggior interesse:

Il percorso della prova speciale è raggiungibile esclusivamente da Venasca salendo al Bricco e da qui a Pian Pietro; non vi sono altri innesti intermedi se non utilizzando moto enduro o fuoristrada; pertanto gli unici accessi sono:

- **FINE PROVA:** dalla statale Saluzzo-Sampeyre, si sale verso il paese di Valmala dove si lascia la vettura e a piedi si percorre il tratto che porta al fine prova in località Chiot Martin. Proprio in questa località c'è un rinomato ristorante
- **SANTUARIO:** Dalla statale Saluzzo-Sampeyre si sale fino al primo tornante a sx. A metà tornante si lascia la provinciale e si prende a dx la strada in salita che porta al Santuario. **ATTENZIONE che gli ultimi km sono sterrati**
- **PIAN PIETRO:** dal paese di Venasca si sale al Bricco e da lì a Pian Pietro **Attenzione!!!!!!!!!!!!!! Non percorrere o sostare nel tratto della prova dal Santuario fino a Pian Pietro; molto pericoloso**
- **LEMMA:** il punto più interessante di tutta la PS. Si deve arrivare prima della chiusura ma ne vale la pena. A Lemma ci sono parcheggi per le vetture e ampi spazi sopra la prova offrono una veduta su parte del percorso in salita. In più tra un passaggio e l'altro ci si può ristorare alla **LOCANDA DI LEMMA**.





MADE IN ITALY

IMOXCAT

Performance Sport Exhaust Systems



BERNARDI

FORMAGGI

Via Bolé 2/A – GAMBASCA – Tel. 0175.265321 – bernardiformaggi@libero.it

DISTRIBUTORE REVELLO
Via Valle Po, 15

DISTRIBUTORE PAESANA
Via Nazionale, 20

PETROLNAFTA
CARBURANTI E COMBUSTIBILI di Conti & C. S.n.c.
www.petrolnafta.it

DEPOSITO CARBURANTI
Revello - Via Saluzzo, 2

DISTRIBUTORE MARTINIANA PO
Via Circonvallazione, 1



CARROZZERIA
DONALISIO CLAUDIO
RUFFIA

...qualità, precisione ed efficienza dal 1988.



**Ripariamo
le auto
con passione!**



i nostri servizi:

- vetture sostitutive
- servizio carro attrezzi
- gestione completa del sinistro
- riparazione auto grandinate con tecnica a freddo
- consulenza assicurativa gratuita [Giorgia 345 2137754]

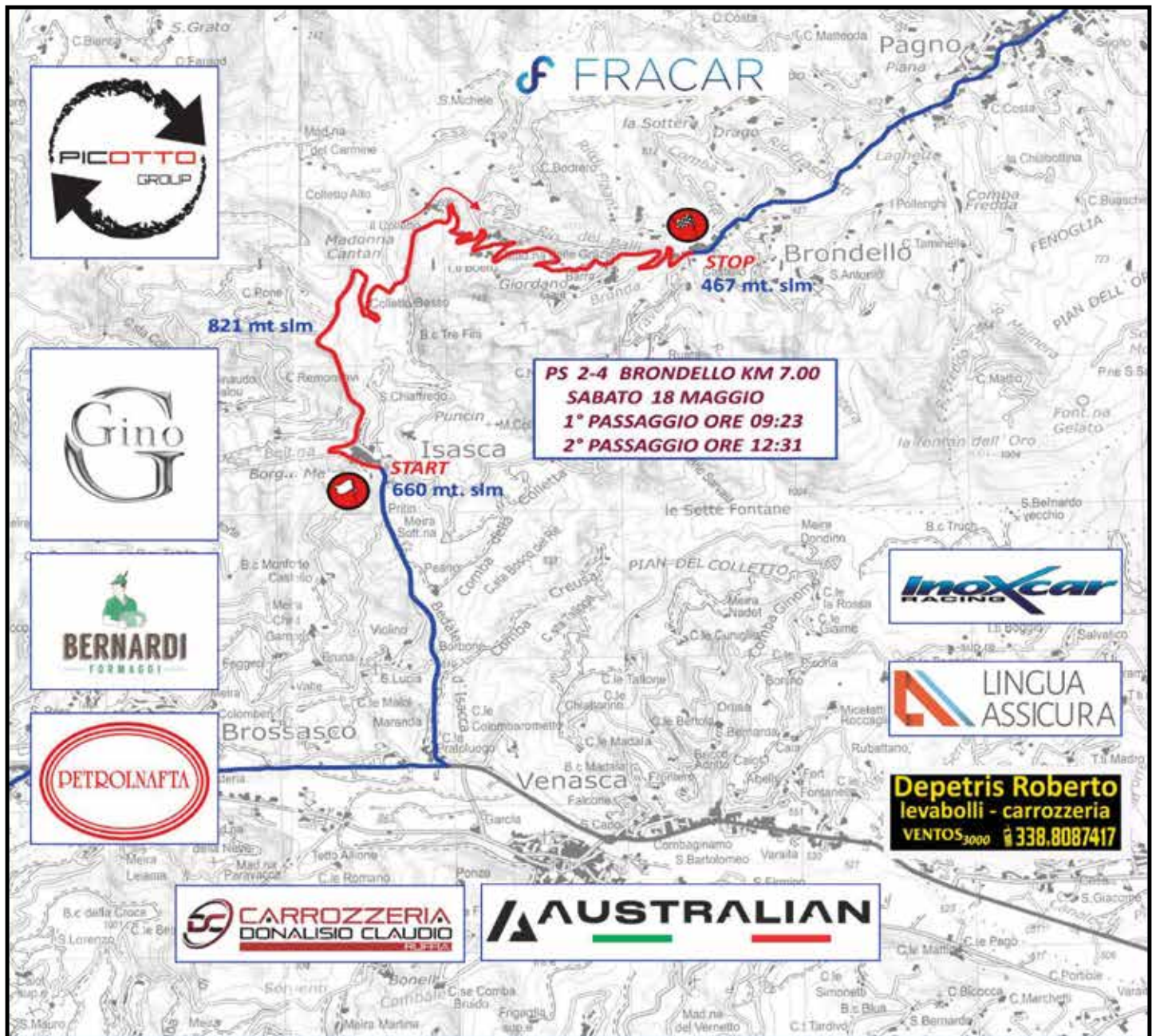


Via Arimondi, 55/57 - RUFFIA (Cn)

0172 373182 - 335 280473 - 348 9260850



Carrozzeria Donalisio



PROVA SPECIALE 2 - 4 "BRONDELLO" km 7,00 Start PS 2 ore 09:23 - Start PS 4 ore 12:31

Comune di BRONDELLO-ISASCA strade provinciali

Chiusura della strada sopra citata dalle 08:00 alle 15:00 del 18 maggio. Tra i due passaggi la strada non viene riaperta

Descrizione del percorso: Chi, nel bene o nel male, non conosce ho non ha sentito parlare della Brondello-Isasca? Sicuramente nessuno!!!!!!! **Nel bene** per chi corre perché nei suoi sia pur brevi 7 km racchiude tecnicamente quanto di meglio un pilota possa aspettarsi da una prova speciale; per lo spettatore la libidine dello spettacolo rallystico fatto di inversioni a pendolo su decine di curve e tornanti sia in salita che in discesa. **Nel male** perché la vicinanza alle grandi città, la facilità nel raggiungere i fine prova e da qui le postazioni migliori, ha comportato in passato frequenti annullamenti per sovraffollamento.

Si parte da centro paese di ISASCA famosa per i funghi e i ristoranti che in autunno ne servono a volontà. Si sale subito su tornanti larghi e ben disposti per dare spettacolo. Le vetture storiche se guidate con fantasia, faranno ritornare alla mente i bei tempi in cui su questa strada transitavano Stratos, 131 Abarth, Opel Ascona.

Si sale per 2 km per poi, raggiunto il Colle, incominciare la discesa, con ben 12 tornanti verso Brondello. Prima del paese, all'ultimo tornante a sinistra, scatta il cronometro del fine prova.

Come si raggiunge la prova e punti di maggior interesse:

Il percorso della prova speciale è raggiungibile esclusivamente da valle, sia provenendo da Saluzzo che dalla Val Varaita; non vi sono innesti intermedi se non utilizzando moto enduro o fuoristrada; conviene arrivare prima della chiusura delle strade.

Pertanto gli unici accessi sono:

- dalla statale Saluzzo-Sampeyre, dopo Venasca si gira per Isasca e 2 km dopo si trova il paese. Lasciata la vettura nel paese si può salire a piedi e in pochi minuti si incontrano interessanti tornanti in discesa.
- Da Saluzzo si raggiunge Brondello dove obbligatoriamente si lascia la vettura. Si prosegue a piedi e, come per Isasca, in pochi minuti si raggiungono i tornanti in salita.

IMPORTANTE: da Brondello, per evitare di intasare i primi tratti di prova speciale con il rischio di annullamento, consigliamo di salire prima della chiusura e parcheggiare la vettura nelle numerose stradine sterrate che portano nei prati della vallata. Più in alto verso il colle sono presenti delle rientranze per parcheggiare.

NON LASCIARE LA VETTURA A BORDO STRADA SULLA PROVA SPECIALE

Postazioni per fotografi e videoamatori

- I tornanti in discesa dalla parte di Brondello; vi sono delle postazioni da cui si possono fotografare o filmare parecchi tornanti

BOVES fresco

INGROSSO ALIMENTARI

Serviamo giornalmente:

**bar, caffetterie, birrerie, paninoteche, pasticcerie, panetterie
ristoranti, gelaterie, negozi alimentari e gastronomie
con latte fresco e UHT, panna, salumi e formaggi**

**Vasta gamma di piatti pronti
(dal formato monoporzione alla teglia grande)
primi, secondi e contorni freschi
della gastronomia Toscana ed Eurochef**



EUROCHEF



Tel. 0171.388367

LINGUA
ASSICURA

CHIAMA
per informazioni
351 66 44 752



*FIAT 500 a partire da 282 €



*FIAT DOBLÒ
a partire da 289 €

SCEGLI
l'auto più adatta
alle tue esigenze con
**IL NOLEGGIO a
LUNGO TERMINE**

FORMULE
PERSONALIZZATE
per privati e aziende
con anticipo e
senza anticipo

* TUTTI I PREZZI SI INTENDONO IVA ESCLUSA • L'IMMAGINE DELLE AUTO HA IL SOLO SCOPO DI PRESENTARE IL PRODOTTO CHE POTREBBE VARIARE DI COLORE NELLA REALTÀ

linguassicura.it [f](#) [in](#) [@](#) [@](#) Agenzia UnipolSai di Lingua Gianluca • Corso Piemonte, 15 • Saluzzo CN • Tel: 0175 42652 • email: info@linguassicura.it



*FIAT DUCATO a partire da 379 €



*ALFA ROMEO TONALE
a partire da 398 €

* TUTTI I PREZZI SI INTENDONO IVA ESCLUSA • L'IMMAGINE DELLE AUTO HA IL SOLO SCOPO DI PRESENTARE IL PRODOTTO

linguassicura.it [f](#) [in](#) [@](#) [@](#) Agenzia UnipolSai di Lingua Gianluca • Corso Piemonte, 15 • Saluzzo CN • Tel: 0175 42652 • email: info@linguassicura.it

LINGUA
ASSICURA

CHIAMA
per informazioni
351 66 44 752

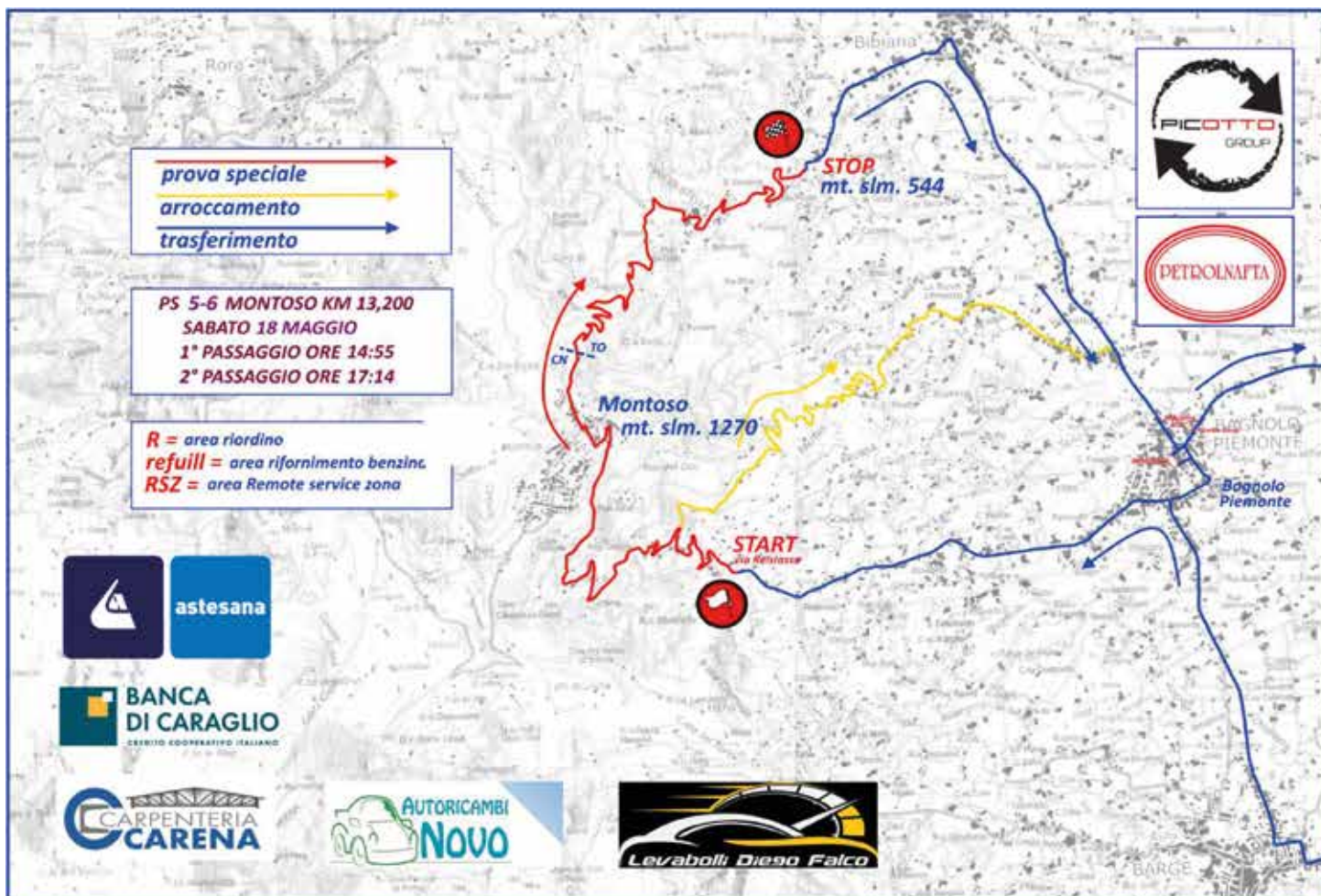


*JEEP RENEGADE a partire da 312 €

alle tue esigenze con
**IL NOLEGGIO A
LUNGO TERMINE**

* TUTTI I PREZZI SI INTENDONO IVA ESCLUSA • L'IMMAGINE DELLE AUTO HA IL SOLO SCOPO DI PRESENTARE IL PRODOTTO CHE POTREBBE VARIARE DI COLORE NELLA REALTÀ

linguassicura.it [f](#) [in](#) [@](#) [@](#) Agenzia UnipolSai di Lingua Gianluca • Corso Piemonte, 15 • Saluzzo CN • Tel: 0175 42652



PROVA SPECIALE 5 - 6 "MONTOSO ARENA" km 13,200 Start PS 5 ore 14:55 - Start PS 6 ore 17:14

Comune di BAGNOLO - BIBIANA strade comunali e provinciali

Chiusura della strada sopra citata dalle 13:30 alle 19:00 del 18 maggio - Dopo il 1° passaggio la strada NON viene riaperta

Descrizione del percorso: Non potendo superare i 15 km cronometrati la partenza è subito dopo via Reisiassa sulla SP 246 a circa 300 metri dal primo tornante dove è posizionata l'unica postazione per il pubblico. Si inizia a salire su tornanti impegnativi ma ben guidabili, che assicurano spettacolo se impostati con voglia di derapare. Pochi gli allunghi se non l'ultimo tratto prima di arrivare al Montoso. Sul piazzale del Montoso si gira a sx e si sale verso la chiesa poi si gira a dx su via della pineta per immettersi nuovamente sulla SP 246 e iniziare la discesa verso Bibiana su via S.Vincenzo. La prova cambia completamente aspetto, diventando più stretta, un po' sconnessa ma ben asfaltata. Tornanti stretti con pochi allunghi e tanta capacità di guida da parte dei piloti. Dopo circa 6 km che portano da 1100 metri di altitudine a 400, si raggiunge il fine prova posto a circa 2 km da Bibiana paese. La strada è già chiusa al n. 112 di via San Vincenzo.

Come si raggiunge la prova e punti di maggior interesse:

Da Bagnolo:

- Dalla frazione di Villar si percorre in auto 2 km, si lascia la vettura e a piedi si raggiunge lo start. 300 metri dopo, attenzione se la prova è già iniziata, si trova un muro di contenimento con sopra la postazione per il pubblico con vista sul primo tornante
- Da Villaretto di Bagnolo (da Bagnolo verso Bibiana) si può arrivare al tornante del bivio Madonna della Neve posto sulla salita verso il montoso
- Per salire a Montoso è necessario arrivare prima della chiusura della strada.

Da Bibiana: per vedere le vetture in discesa è necessario salire prima della chiusura della strada. Non ci sono alternative perchè la strada è già chiusa al numero civico 112.

Postazioni per fotografi e videoamatori - Punti di maggior interesse facilmente accessibili:

Su questa prova il consiglio è salire a **Montoso** prima della chiusura strada dove ci sono delle belle postazioni sicure per vedere le vetture in alcune inversioni per poi cenare o fare solo uno spuntino, tra un passaggio e l'altro, al **Ristorante Pizzeria Bar Hostaria dei Borghi** che si trova proprio sulla prova speciale prima che le vetture scendano verso Bibiana.




Ristorante Pizzeria Bar Hostaria dei Borghi



TU SCEGLI LA **TUA CASA...**
NOI TE LA FINANZIAMO
IN **5 GIORNI!**

MUTUO
subito
CASA
YOUNG
GREEN 



MUTUO SUBITO CASA YOUNG & GREEN È IL PRODOTTO DI BANCA DI CARAGLIO A **TASSO MISTO** RIVOLTO A **GIOVANI SOCI E CLIENTI FINO A 35 ANNI** DESTINATO A FINANZIARE ACQUISTO, RISTRUTTURAZIONE O COSTRUZIONE DELLA **PRIMA CASA**, CON ULTERIORI VANTAGGI SE L'IMMOBILE È A BASSO IMPATTO ENERGETICO: **IMMOBILI IN "CLASSE A"**  **CHE LO DIVENTERANNO** A SEGUITO DI INTERVENTI DI RISTRUTTURAZIONE.



BANCA DI CARAGLIO

CREDITO COOPERATIVO ITALIANO

Messaggio pubblicitario con finalità promozionali. Le condizioni contrattuali sono indicate nel documento "Informazioni generali sul credito immobiliare offerto ai consumatori" messo a disposizione presso gli sportelli e sul sito della banca, e nel "P.I.E.S.", che sarà consegnato prima della conclusione del contratto.

www.bancadicaraglio.it



 **FRACAR**

**FERRO ALLUMINIO OTTONE RAME BRONZO,
NOI LO RICICLIAMO**

**-Commercio ingrosso, rottami
ferrosi e non ferrosi;
-Demolizioni industriali;
-Demolitore autorizzato di veicoli
agricoli, industriali e
privati;**

+39 011 974182

fracar.net

info@fracaronline.com

FRACAR s.r.l.

Via Murello, 9h/13 12030 Polonghera (CN)

Depetris Roberto levabolli - carrozzeria

VENTOS₃₀₀₀

LEVABOLLI ...la tua auto è grandinata?

nessun problema te la ripariamo noi con una piccolissima
spesa in base alla grandine che hai preso.

- In collaborazione con con le migliori carrozzerie agenzie assicurative.
- Riparazioni nella nostra sede o nella vostra carrozzeria di fiducia.
- Auto sostitutiva gratuita.
- Preventivi gratuiti.
- Concorsi diretti con assicurazioni.
- Annullamento della franchigia sulle convenzionate.
- Garanzia sulle riparazioni effettuate.
- Riparazioni piccole e grandi ammaccature mantenendo intatta la vernice originale.



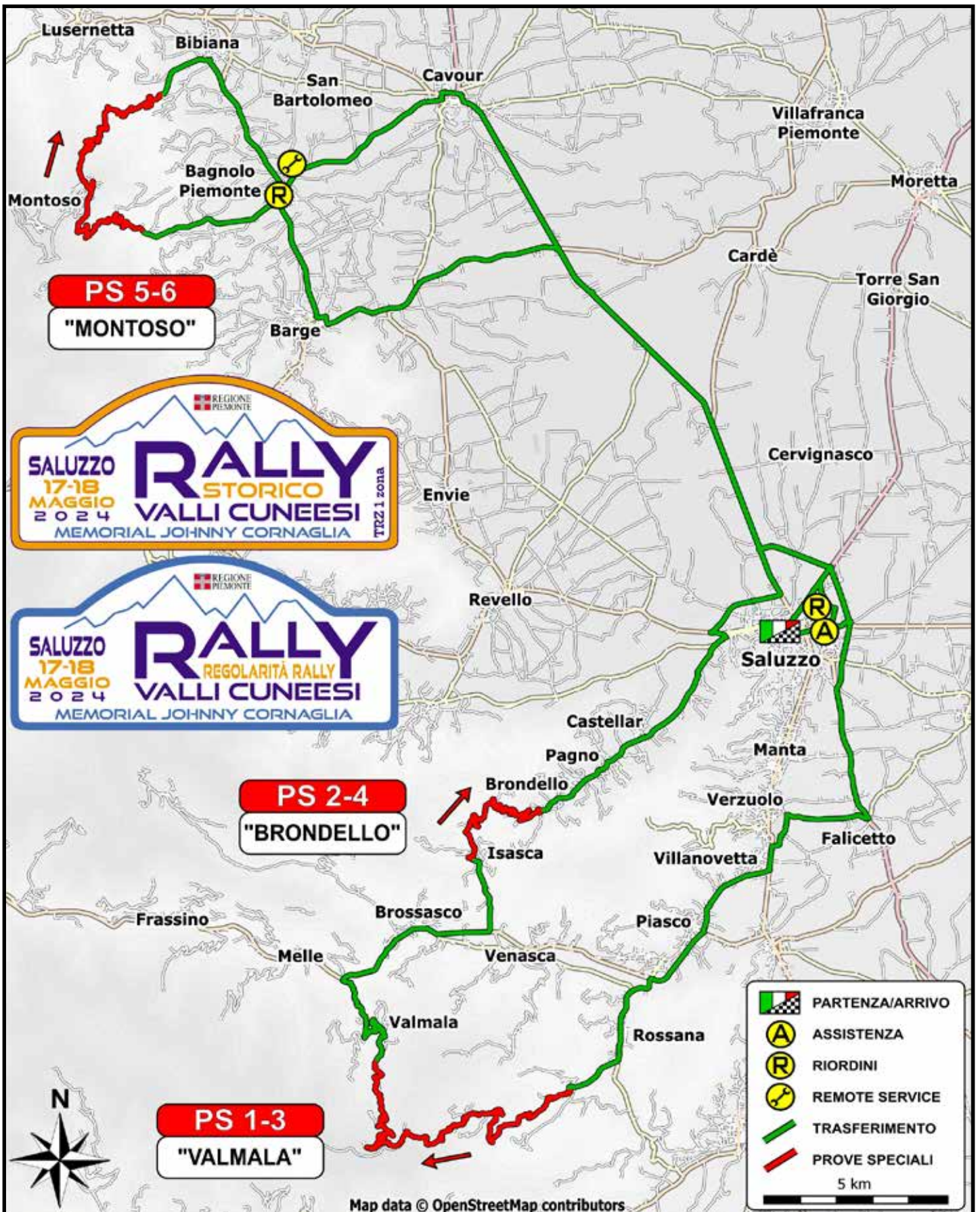
CARROZZERIA ...i nostri lavori

- Sostituzione parabrezza
- Sostituzione parti di carrozzeria
- Verniciature auto complete
- lavaggio interni auto
- Lucidatura trattamento nanotecnologia
- Riparazione atti vandalici
- Ripristino auto d'epoca
- Riparazione auto sinistrate
- Concordi diretti con assicurazioni
- Auto sostitutiva gratuita



ventos3000.wixsite.com/autocarrozzeria

338.8087417

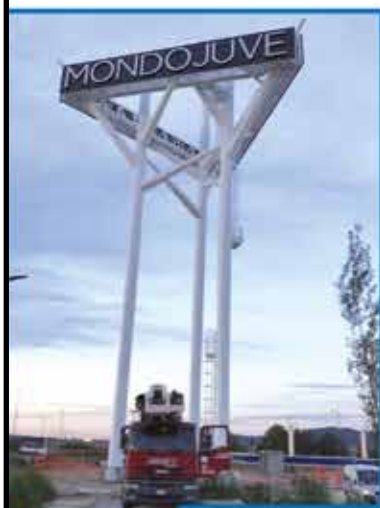


CARPENTERIA CARENA www.carpenteriacarena.com

**CANCELLI, RECINZIONI, PORTONI, SERRAMENTI, RINGHIERE, GRATE,
PORTE BASCULANTI E SEZIONALI, SERRANDE**

**STRUTTURE IN FERRO, CAPANNONI, TETTOIE,
RIPARAZIONI E MANUTENZIONI IN GENERE
LAVORAZIONI IN ACCIAIO INOX**

**RIMOZIONE E SMALTIMENTO AMIANTO
COPERTURE - IMPIANTI FOTOVOLTAICI**



Via Salsasio, 9 - Borgo San Grato - CARMAGNOLA

Tel. 011.977.33.83 - Fax 011.971.23.74

www.carpenteriacarena.com - E.mail: carena@carpenteriacarena.com

CLEN

COMMERCIO
LEGNAMI

www.clenlegnami.com

- Tetti pretagliati su misura
- Travi lamellari
- Travi Uso Fiume e 4 Fili
- Perline e tavolati
- Isolanti naturali
- Legname per edilizia
- Accessori per coperture in legno

Circonvallazione Giolitti, 21/b
Torre S. Giorgio di Saluzzo (Cn)
Tel. 0172.96202 / 921015 • Fax 0172.96203

e-mail: info@clenlegnami.com



www.clenlegnami.com

NUOVA JEEP® AVENGER e-HYBRID



Concessionaria UFFICIALE DI ZONA

ellero Jeep

MONDOVI' - CEVA - SALUZZO • www.elleroauto.it

Sistemi Filomuro
PANTOINCISA BP 1034

Apertura Battente,
Laccato Opaco Bianco,
maniglia Carol



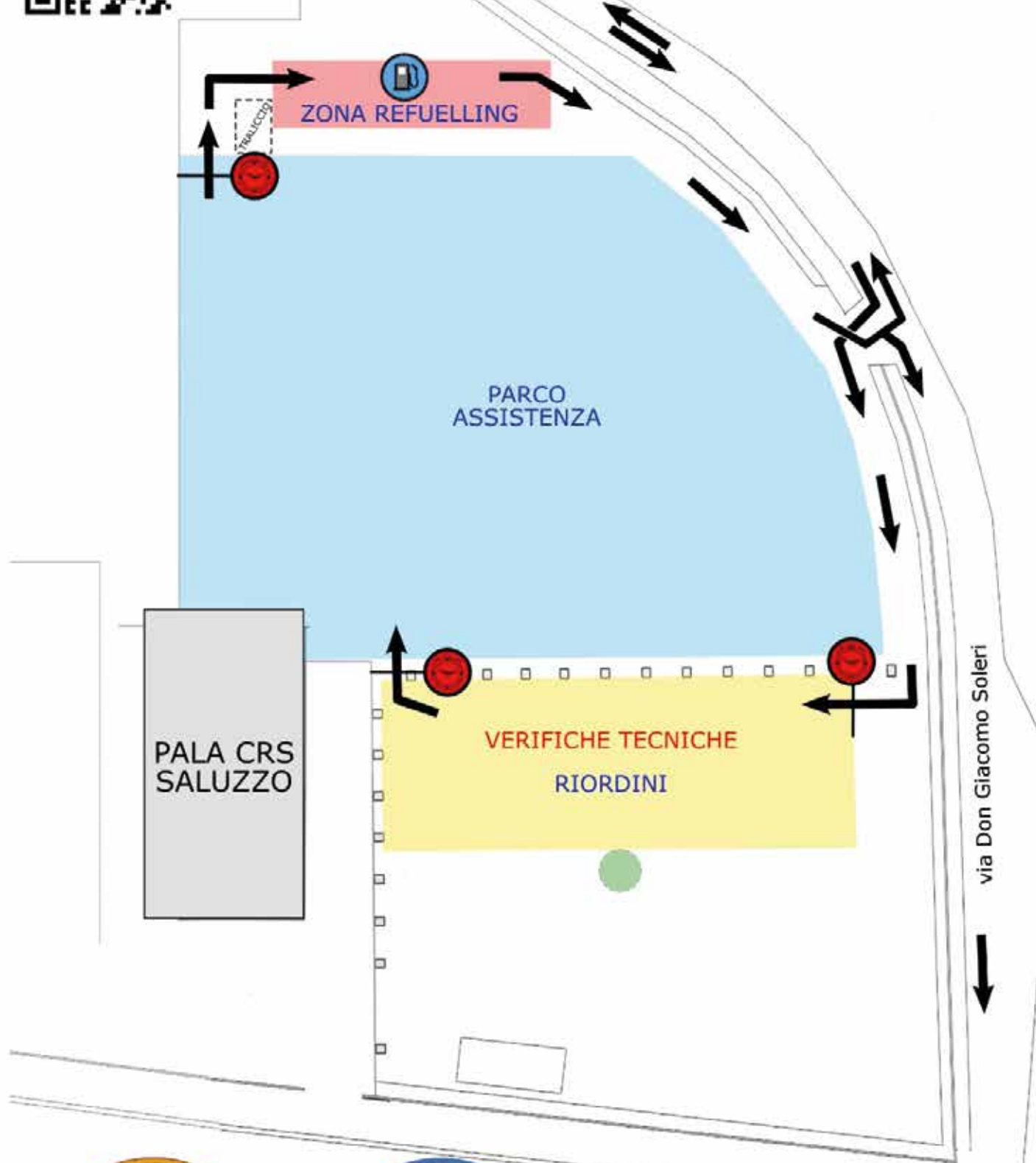
bertolotto.com

BERTOLOTTO[®]
PORTE

Cambiare le porte
ti cambia la casa



CARTINA LOGISTICA FORO BOARIO SALUZZO



N 44°38'58"
E 07°30'12"



EM

L'EDILIZIA MODERNA

Linea ceramiche

Ramello

Piastrelle - Sanitari - Arredo bagno

REVELLO - Via Traversa di Barge, 6 (Località Ponte Po) - Tel. 0175.257511
commerciale@emceramiche.it - www.emceramiche.it

APERTI
IL SABATO



ENOTECA

La botte gaia



12037 SALUZZO (CN) - Piazza Garibaldi, 7/8
Tel. 0175.41879 - Fax 0175.475584
www.bottegaia.it - info@bottegaia.it

EM

L'EDILIZIA MODERNA

Linea ceramiche

Ramello

Piastrelle - Sanitari - Arredo bagno

REVELLO - Via Traversa di Barge, 6 (Località Ponte Po) - Tel. 0175.257511
commerciale@emceramiche.it - www.emceramiche.it

APERTI
IL SABATO





BMW M 135I

xDrive auto
km: 42.310
Imm: 06/2020

Tua a **285€** al mese



Honda Civic

5P 2.0 Tupe R
km: 67.414
Imm: 05/2018

Tua a **295€** al mese



Mercedes-AMG A 35

Race Edition 4Matic Auto
km: 50.189
Imm: 10/2019

Tua a **295€** al mese



Toyota GR Yaris

1.6-I Turbo
km: 9.355
Imm: 06/2022

Tua a **315€** al mese



Toyota GR86

2.4 Premium Sport
km: 11.930
Imm: 05/2022

Tua a **345€** al mese



Audi TT Roadster

45 2.0 TFSI Quattro S-Tronic
km: 24.263
Imm: 02/2019

Tua a **345€** al mese



Volkswagen Golf

2.0 TSI R 4Motion DSG
km: 36.902
Imm: 01/2022

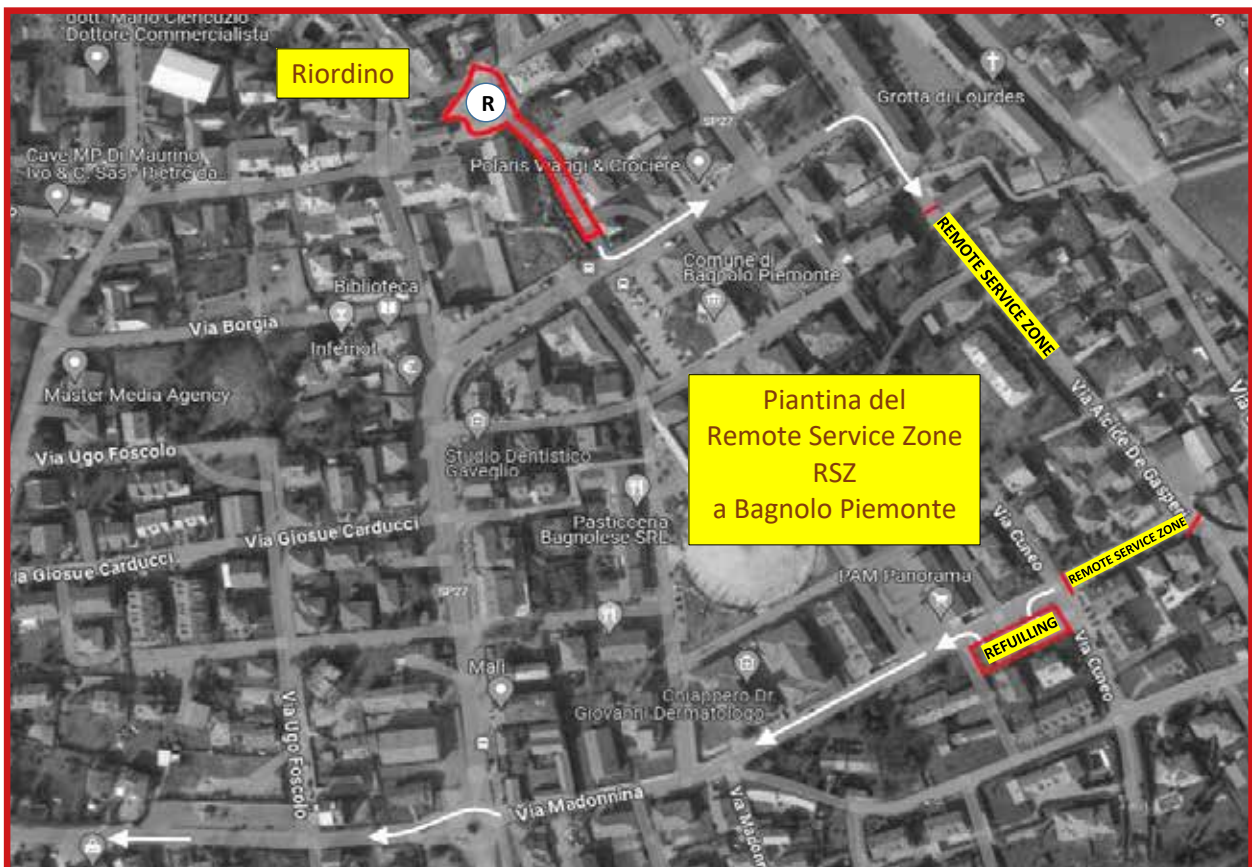
Tua a **356€** al mese



Scansiona
il QRcode e
scopri tutte
le vetture
in pronta
consegna

Esempio di finanziamento riferito ad un importo totale finanziato. Acconto pari ad un 15% del valore, 48 rate mensili. Al cui seguito puoi scegliere di continuare il finanziamento per 48 rate mensili o restituire la vettura. TAN Max. 11.5% - TAEG Max. 12%. Offerta soggetta ad approvazione. Documentazione precontrattuale e assicurativa in Concessionaria. Messaggio Pubblicitario a scopo promozionale.

RIORDINO A BAGNOLO P.TE - SABATO 18 MAGGIO dalle ore 15,30





Via San Maurizio 7 - BAGNOLO PIEMONTE - tel. 347.7647519
fadi78@live.it
www.levabolidiegofalco.it

PRODOTTI SANI E GENUINI SECONDO TRADIZIONE



Formaggi prodotti con il latte delle vallate del Monviso!



VAL FORM di BERNARDI PAOLO & C. S. Sebastiano, 8 - MARTINIANA PO (CN)
www.valform.it • info@valform.it



TABELLA DISTANZE E TEMPI

| SET. | CO PS | LOCALITA' | DISTRANZE KM | | | TEMPO IMPOSTO | MEDIA Km/h | ORA 1a VETTURA | SEZ. |
|------------------------------|-------------|---|----------------|----------------|----------------|------------------|---------------|-------------------|-----------|
| | | | PS | TRASF. | TOT. | | | | |
| Sabato 18 maggio 2023 | | | | | | | | | |
| 1 | 0 | Saluzzo - Foro Boario - Partenza | | | | | | 8:01 | Sezione 1 |
| | 1 | Rossana | | 20,73 | 20,73 | 0:32' | 38,87 | 8:33 | |
| 2 | PS 1 | Valmala | 14,65 | | | 0:04' | | 8:37 | |
| | 2 | Isasca | | 11,99 | 26,64 | 0:42' | 38,06 | 9:19 | |
| 3 | PS 2 | Brondello | 6,95 | | | 0:04' | | 9:23 | |
| | 2A | Saluzzo - Riordino IN | | 16,04 | 22,99 | 0:36' | 38,32 | 9:59 | |
| 4 | | Riordino 1 - Saluzzo - Foro Boario | | | | 0:40' | | | |
| | 2B | Saluzzo - Riord.OUT/Assist.IN | | | | | | 10:39 | |
| 5 | A | Parco Assistenza | (21,60) | (48,76) | (70,36) | 0:30' | | | |
| | 2C | Saluzzo - Assistenza OUT | | | | | | 11:09 | |
| 6 | ZR | Saluzzo - Rifornamento | | 0,00 | 0,00 | | | | |
| | 1 | Km alla prossima ZR | (21,60) | (48,76) | (70,36) | | | | |
| | 3 | Rossana | | 20,73 | 20,73 | 0:32' | 38,87 | 11:41 | |
| 7 | PS 3 | Valmala | 14,65 | | | 0:04' | | 11:45 | |
| | 4 | Isasca | | 11,99 | 26,64 | 0:42' | 38,06 | 12:27 | |
| 8 | PS 4 | Brondello | 6,95 | | | 0:04' | | 12:31 | |
| | 4A | Saluzzo - Riordino IN | | 16,04 | 22,99 | 0:36' | 38,32 | 13:07 | |
| 9 | | Riordino 2 - Saluzzo - Foro Boario | | | | 0:30' | | | |
| | 4B | Saluzzo - Riord.OUT/Assist.IN | | | | | | 13:37 | |
| 10 | B | Parco Assistenza | (21,60) | (48,76) | (70,36) | 0:30' | | | |
| | 4C | Saluzzo - Assistenza OUT | | | | | | 14:07 | |
| 11 | ZR | Saluzzo - Rifornamento | | 0,00 | 0,00 | | | | |
| | 2 | Km alla prossima ZR | (13,20) | (36,65) | (49,85) | | | | |
| | 5 | Bagnolo | | 29,83 | 29,83 | 0:44' | 40,68 | 14:51 | |
| 12 | PS 5 | Montoso | 13,20 | | | 0:04' | | 14:55 | |
| | 5A | Bagnolo - Riordino IN | | 6,27 | 19,47 | 0:35' | 33,38 | 15:30 | |
| 13 | | Riordino 3 - Bagnolo | | | | 1:00' | | | |
| | 5B | Bagnolo - Riordino OUT | | | | | | 16:30 | |
| 14 | RSZ | Remote Service Zone | (13,20) | (36,10) | (49,30) | | | | |
| | ZR | Bagnolo - Rifornamento | | 0,55 | 0,55 | | | | |
| | 3 | Km all' Arrivo | (13,20) | (37,48) | (50,68) | | | | |
| | 6 | Bagnolo | | 4,82 | 4,82 | 0:40' | 7,23 | 17:10 | |
| 15 | PS 6 | Montoso | 13,20 | | | 0:04' | | 17:14 | |
| | 6A | Saluzzo - Corso Italia - Arrivo | | 33,21 | 46,41 | 1:07' | 41,56 | 18:21 | |



GODINO LEGNAMI SEGHERIA

**Frazione San Michele 23
Cell. 329.7460703
BRICHERASIO (TO)**

AUSTRALIAN



TECNOLOGIA A PORTATA DI MANO



www.australiantools.it
Via Nuova, 19 - 10061 - Cavour (TO)

Rally Autostoriche di Regolarità Valli Cuneesi

17/18 maggio 2024

TABELLA DISTANZE E TEMPI

| SEL. | CO PS | LOCALITA' | D I S T A N Z E K M | | | TEMPO IMPOSTO | MEDIA Km/h | ORA 1a VETTURA | SEZ. |
|------------------------------|-------------|---|---------------------|----------------|----------------|---------------|--------------|----------------|-----------|
| | | | PS | TRASF. | TOT. | | | | |
| Sabato 18 maggio 2023 | | | | | | | | | |
| 1 | 0 | Saluzzo - Foro Boario - Partenza | | | | | | 8:01 | Sezione 1 |
| | 1 | Rossana | 20,73 | 20,73 | 0:32' | 38,87 | 8:33 | | |
| 2 | PM 1 | Valmala (16 rilevamenti) | 14,65 | | 0:04' | | 8:37 | | |
| | 2 | Isasca | 11,99 | 26,64 | 0:42' | 38,06 | 9:19 | | |
| 3 | PM 2 | Brondello (8 rilevamenti) | 6,95 | | 0:04' | | 9:23 | | |
| | 2A | Saluzzo - Riordino IN | 16,04 | 22,99 | 0:36' | 38,32 | 9:59 | | |
| 4 | | Riordino 1 - Saluzzo - Foro Boario | | | 0:40' | | | | |
| | 2B | Saluzzo - Riord.OUT/Assist.IN | | | | | 10:39 | | |
| 5 | A | Parco Assistenza | (21,60) | (48,76) | (70,36) | 0:30' | | | |
| | 2C | Saluzzo - Assistenza OUT | | | | | 11:09 | | |
| 6 | ZR | Saluzzo - Rifornimento | 0,00 | 0,00 | | | | | |
| | 1 | Km alla prossima ZR | (21,60) | (48,76) | (70,36) | | | | |
| | 3 | Rossana | 20,73 | 20,73 | 0:32' | 38,87 | 11:41 | | |
| 7 | PM 3 | Valmala (16 rilevamenti) | 14,65 | | 0:04' | | 11:45 | | |
| | 4 | Isasca | 11,99 | 26,64 | 0:42' | 38,06 | 12:27 | | |
| 8 | PM 4 | Brondello (8 rilevamenti) | 6,95 | | 0:04' | | 12:31 | | |
| | 4A | Saluzzo - Riordino IN | 16,04 | 22,99 | 0:36' | 38,32 | 13:07 | | |
| 9 | | Riordino 2 - Saluzzo - Foro Boario | | | 0:30' | | | | |
| | 4B | Saluzzo - Riord.OUT/Assist.IN | | | | | 13:37 | | |
| 10 | B | Parco Assistenza | (21,60) | (48,76) | (70,36) | 0:30' | | | |
| | 4C | Saluzzo - Assistenza OUT | | | | | 14:07 | | |
| 11 | ZR | Saluzzo - Rifornimento | 0,00 | 0,00 | | | | | |
| | 2 | Km alla prossima ZR | (13,20) | (36,65) | (49,85) | | | | |
| | 5 | Bagnolo | 29,83 | 29,83 | 0:44' | 40,68 | 14:51 | | |
| 12 | PM 5 | Montoso (15 rilevamenti) | 13,20 | | 0:04' | | 14:55 | | |
| | 5A | Bagnolo - Riordino IN | 6,27 | 19,47 | 0:35' | 33,38 | 15:30 | | |
| 13 | | Riordino 3 - Bagnolo | | | 1:00' | | | | |
| | 5B | Bagnolo - Riordino OUT | | | | | 16:30 | | |
| 14 | RSZ | Remote Service Zone | (13,20) | (36,10) | (49,30) | | | | |
| | ZR | Bagnolo - Rifornimento | 0,55 | 0,55 | | | | | |
| | 3 | Km all' Arrivo | (13,20) | (37,48) | (50,68) | | | | |
| | 6 | Bagnolo | 4,82 | 4,82 | 0:40' | 7,23 | 17:10 | | |
| 15 | PM 6 | Montoso (15 rilevamenti) | 13,20 | | 0:04' | | 17:14 | | |
| | 6A | Saluzzo - Corso Italia - Arrivo | 33,21 | 46,41 | 1:07' | 41,56 | 18:21 | | |

Versione A - 15 aprile 2024

TOTALE 69,60 171,65 241,25

Alba 6:13 - Tramonto 21:00

* Orari teorici del Rally Autostoriche di Regolarità Valli Cuneesi
Il 1° Concorrente del partirà 5' dopo l'ultimo Concorrente del 15° Rally Storico Valli Cuneesi

di Simone Anselmo

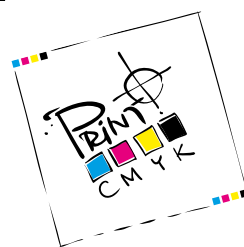
smaf

grafica & stampa



338.4582045

via Stefano Tempia 9 - RACCONIGI



Officina Autorizzata

GARAGE ITALIA s.r.l.

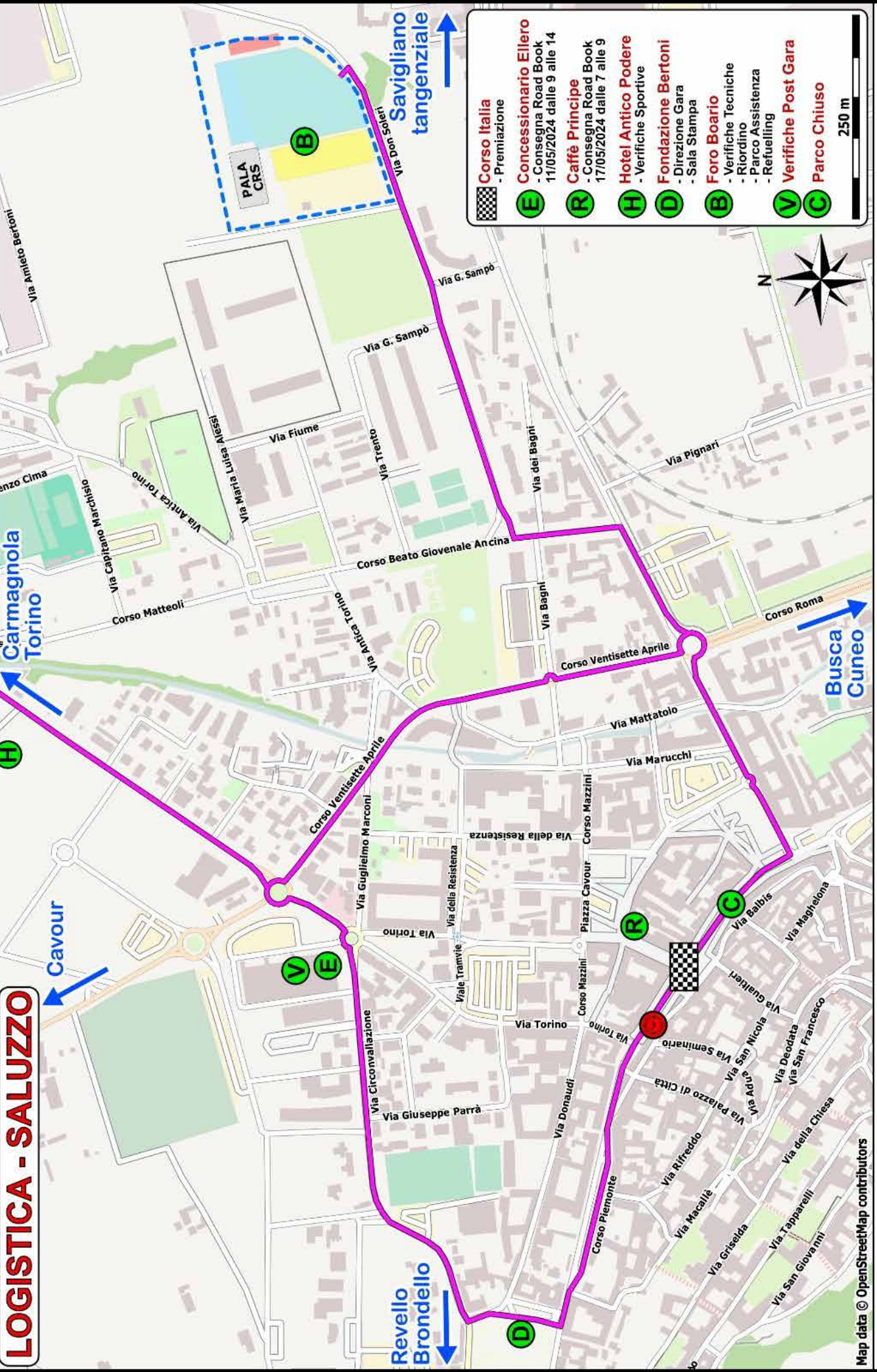


Jeep



Via Circonvallazione, 25/A - 12037 SALUZZO (CN)
Tel. **0175 43353** - Fax 0175 475689 - Cell. **334 9110281**
E-mail: garageitalia@cnet.it - www.garageitaliasaluzzo.it

LOGISTICA - SALUZZO




Carmagnola Torino

Cavour

Revello Brondello

Busca Cuneo

Savigliano tangenziale

| | |
|---|--|
|  | Corso Italia - Premiazione |
|  | Concessionario Eljero - Consegna Road Book 11/05/2024 dalle 9 alle 14 |
|  | Caffè Principe - Consegna Road Book 17/05/2024 dalle 7 alle 9 |
|  | Hotel Antico Podere - Verifiche Sportive |
|  | Fondazione Bertoni - Direzione Gara - Sala Stampa |
|  | Foro Boario - Verifiche Tecniche - Ristorino - Parco Assistenza - Refueling |
|  | Verifiche Post Gara |
|  | Parco Chiuso |
| |  |





TUNINETTI
PNEUMATICI